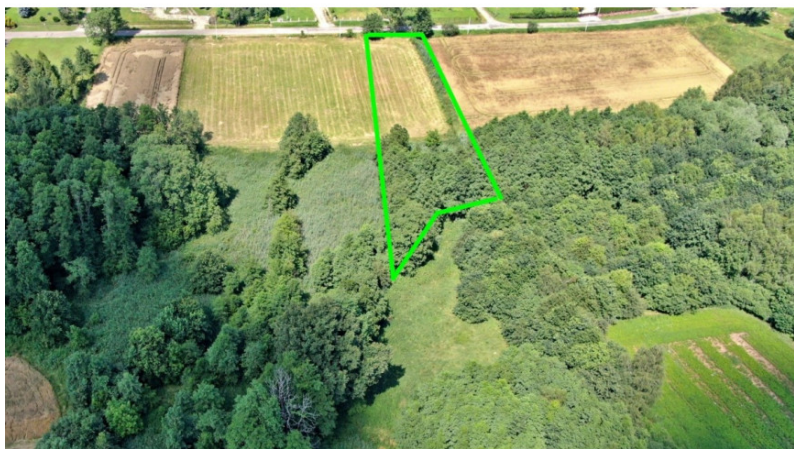


Duża, niedroga - działka w Szczygłowie



Numer oferty	333079
Typ transakcji	Sprzedaż
Cena	120 000 PLN
Powierzchnia	2 900 m ²
Cena za m ²	41,38 PLN / m ²

Opis oferty

Działka dla tych, którzy lubią nietuzinkowe pomysły. Jak ogród z przepływającą wodą w tle, zagajnik czy własny mini park linowy w konarach drzew.

Działka nie pod każdy projekt domu. Już na początku swojej przygody będziesz musiał wykazać się kreatywnością - w wyborze projektu lub pomysłowego architekta. Takiego, który na dyspozycyjnym obszarze zabudowy wpasuje Ci dom, który harmonijnie będzie współgrał z tym, co zaplanujesz za domem - na terenie zielonym.

A terenu zielonego zostanie Ci dużo. Co ważne, masz dostęp do linii brzegowej po obu stronach potoku - jak to wykorzystasz? Masz bardzo dużo terenu zielonego - zasadzisz tu drzewa i krzewy owocowe? Zbudujesz duży plac zabaw dla dzieci? Czy oazę spokoju - miejsce relaksu dla Ciebie i rodziny?

Zanim zaczniesz marzyć, kilka faktów:

- działka składa się z 2 części, które razem mają 29a; przedziela je Potok Królewski
- od strony drogi (gminnej, asfaltowej) część budowlana (prawie połowa całego terenu) - MN
- pozostała część działki oznaczona jako ZR - teren zieleni nieurządzonej
- w okolicy Potoku Królewskiego strefa hydrogeniczna (zaznaczona na mapie - zobacz zdjęcia)
- grunt pyłowo-namułowy
- mamy aktualne pozwolenie na zjazd, pozwolenie i warunki ogrodzenia działki
- media w pobliżu (jeśli chcesz wiedzieć więcej, zadzwoń)
- około 200m do przystanku
- łatwy dojazd do Wieliczki, Gdowa (w 2 minuty dojeżdżasz do drogi 966 Wieliczka-Gdów)
- łatwy dojazd do Krakowa - w 3 minuty jesteś na DK 94 (Kraków - Tarnów), w 10 na autostradzie A4

Jeśli masz więcej pytań lub chciałbyś zobaczyć działkę, zapraszam do kontaktu!

Kontakt

Superm.pl

biuro@superm.pl

+48 720 790 730

SuperM sp. z o.o. ul. 3 Maja 1, 32-005 Niepołomice