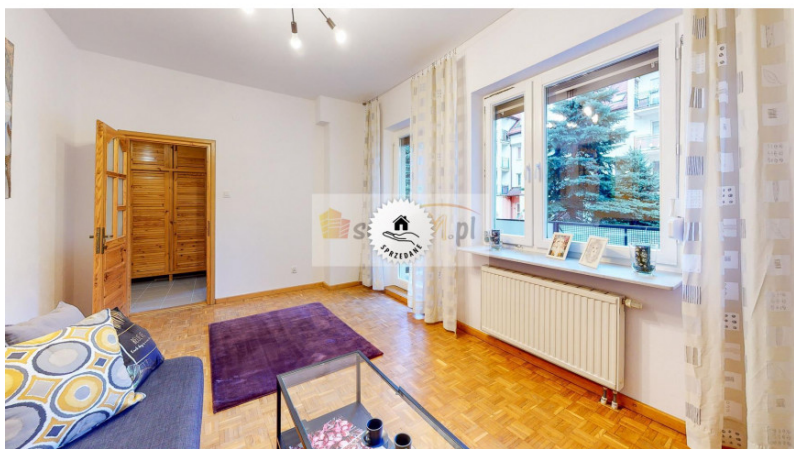


### 3 pokoje kuchnia Prądnik Czerwony Nuszkievicza 70m



Numer oferty	1
Typ transakcji	Sprzedaż
Cena	697 000 PLN
Powierzchnia	70 m <sup>2</sup>
Cena za m <sup>2</sup>	9 957 PLN / m <sup>2</sup>
Liczba pokoi	3

#### Opis oferty

Do sprzedania 3 pokojowe mieszkanie z osobną kuchnią, łazienką i 3 balkonami o powierzchni 70m<sup>2</sup>, ul. Nuszkievicza - Prądnik Czerwony

Blok 3-piętrowy, z końca lat 90-tych z wewnętrznym, zadaszonym patio. Mieszkanie znajduje się na I-szej kondygnacji (podwyższony parter) i składa się z:

- przedpokoju z szafą wnękową, z antywłamaniowymi drzwiami wejściowymi
- łazienki z dużą wanną narożną do hydromasażu, kabiną prysznicową i WC
- kuchni z meblami na wymiar
- salonu z balkonem
- 1 sypialni z balkonem
- 2 sypialni z balkonem

Drzwi wewnętrzne drewniane, na podłogach w łazience, kuchni i przedpokoju flizy (płytki), na podłodze w pokojach dębowy parkiet, w oknach rolety zewnętrzne.

Mieszkanie zostało odświeżone, nadaje się do zamieszkania bez dodatkowych nakładów finansowych.

Ogrzewanie i ciepła woda z MPEC, brak gazu, pełna własność z KW

Mieszkanie ma bardzo duże możliwości aranżacyjne, np. możliwość wydzielenia osobnej toalety z łazienki, a także przerobienia kuchni na salon z aneksem kuchennym.

Parkowanie możliwe na wewnętrznych uliczkach osiedlowych.

Istnieje możliwość dokupienia osobnego garażu w tym samym budynku garaż zamykany w zamykanej hali garażowej, o powierzchni (razem z pomieszczeniem typu komórka lokatorska) ok 18,5m<sup>2</sup>. Dzięki powiększeniu wysokości wjazdu do garażu istnieje możliwość parkowania naprawdę dużych samochodów typu Nissan Patrol, Jeep Wrangler czy UAZ. Cena garażu (możliwość założenia osobnej KW) 79 000zł

Budynek położony w pobliżu ulic 29 Listopada i Lublańskiej powoduje, że wszędzie mamy blisko. W najbliższej okolicy świetnie rozbudowana infrastruktura: na miejscu znajdują się publiczny żłobek i przedszkole, szkoła podstawowa nr 60, dyskonty spożywcze Biedronka i Netto, apteki, restauracje, Park Zaczarowanej Dorożki.

Samochodem w 6 minut można dojechać do Galerii Handlowej Serenada, Parku Wodnego i Multikina. W kilka minut można dojechać również do Quattro Business Park, Uniwersytetu Rolniczego czy Szpitala Narutowicza.

Mieszkanie jest optymalnie skomunikowane z resztą Krakowa również dla osób korzystających z komunikacji miejskiej. W pobliżu linie autobusowe 105, 184, 405, 610, 139.

Treść niniejszego ogłoszenia nie stanowi oferty handlowej w rozumieniu Kodeksu Cywilnego.

### Kontakt

Krzysztof Madej	biuro@superm.pl
720790730	
SUPERM Sp. z o.o. Nagietkowa 4, 32-005 Niepołomice	

Oferta wysłana z programu IMO dla pośredników.